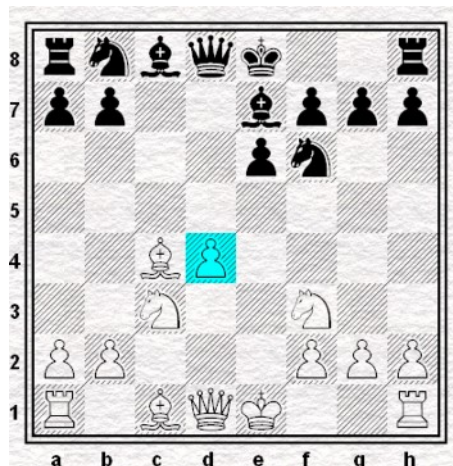


1 - Jouer avec le pion d isolé

Définition :

Un pion est isolé si aucun autre pion de son camp n'est situé sur une colonne adjacente. Il ne peut pas être protégé par un autre pion.

Le pion d isolé est très commun pour les blancs comme pour les noirs. De nombreuses ouvertures mènent naturellement à cette structure. Quand c'est le pion d on le nomme parfois *isolani*.



Le pion d isolé permet souvent à son possesseur d'avoir une partie très active, et d'obtenir un bon jeu dynamique. Mais c'est aussi une faiblesse de long terme, particulièrement quand on arrive en finale.

Les points forts de l'isolani :

- 1) bon contrôle des cases e5 et c5
- 2) la colonne e semi-ouverte (ou c suivant la structure noire) est disponible
- 3) de l'espace disponible pour nos pièces

Les trois plans classiques quand on joue avec l'isolani :

- a) attaquer à l'aile-roi en utilisant un fort Ce5, un Fg5 qui attaque le défenseur en f6, l'autre fou sur la diagonale b1-h7, et un transfert latéral de pièce lourde en 3^e rangée
- b) liquider en poussant d4-d5, pour prendre l'initiative
- c) le sacrifice d4-d5 pour déclencher une attaque à l'aile-roi

Quelques conseils supplémentaires :

- 1) garder les pièces pour pouvoir réussir une attaque
- 2) combattre pour le contrôle de la case d5 juste devant le pion isolé
- 3) jouer dynamique pour profiter de notre activité temporaire